



规格说明书

RXM490

ASK超外差无线带解码接收模块

433.92Mhz

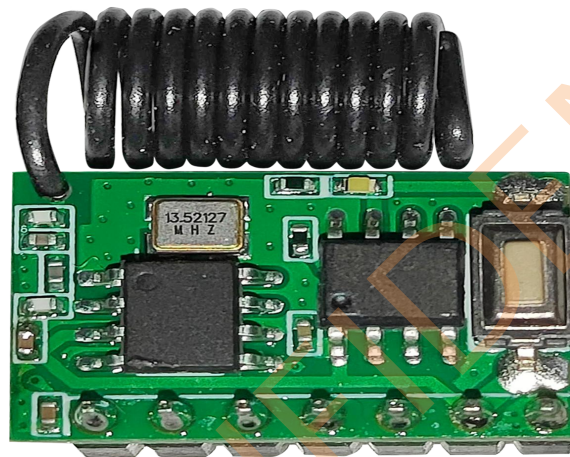
版本 1.0

目 录

1. 概述.....	3
2. 产品特性.....	3
3. 应用范围	4
4. 产品脚位说明.....	4
5. 电气参数.....	5
6. 使用说明	6
7. 模块外形尺寸标注图.....	7

1. 概述

RXM490是一款ISM频段无线数据传送高品质超外差带解码接收模块。该模块采用超高频无线通信技术，低噪声大规模集成电路，具有极高性价比，有完善的抗静电保护，可靠性高；大量应用于遥控车库门、伸缩门、道闸等；为GSM/GPS车载系统配套；工业控制，通讯及安防等领域，此接收系统是应用于复杂环境要求较高的系统的理想选择。

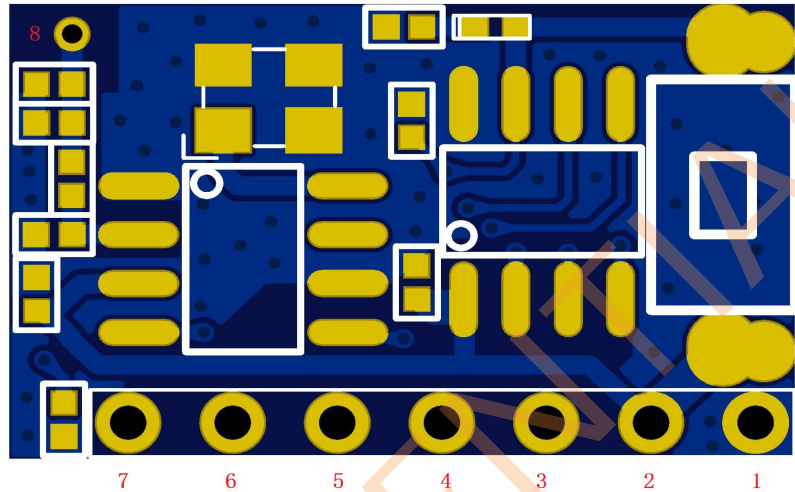


2. 产品特性

- (1) 接收灵敏度达到-115dBm;
- (2) 工作频率:433.92 MHz;(频率可以根据客户要求定做)
- (3) 电源电压输入范围: 3.0V-5.0V;
- (4) 4路输出;
- (5) EV1527 (学习码) 学习型的带解码接收模块;
- (6) 解码译码器最多可支持 7 个编码器，当编码器学习溢出时（即超过 7 个编码器时），译码器会从头开始自动覆盖并作废最早一个已学习的编码器。
- (7) 低电源功耗5.0V/7.5mA@433M;持续数据速率至 2.4kbps 的（曼彻斯特编码）
- (8) 良好的选择性和杂散辐射抑制能力;
- (9) 温度范围: -20-70°C 即使在恶劣的环境温度下也能正常工作;

3. 应用范围

- (1) 汽车遥控门开关（RKE）；
- (2) 遥控开门机、道闸；
- (3) 无线安防报警器；
- (4) 遥控窗帘机；
- (5) 无线工业控制器；
- (6) 无线车位锁；



4. 产品脚位说明

脚位	名称	功能说明
1	GND	电源地
2	VDD	电源正
3	D1	平时低电平，对应按键解码输出高电平
4	D2	平时低电平，对应按键解码输出高电平
5	D3	平时低电平，对应按键解码输出高电平
6	D4	平时低电平，对应按键解码输出高电平
7	VT	平时低电平，所有按键解码输出高电平
8	ANT	天线

5. 电气参数

电源5V 温度25℃ 频率315MHz 测试条件下测试

参数	符号	状态	参考值			单位
			最小	标准	最大	
工作频率	Fc		314.90	315.00	315.10	MHz
调制方式			ASK			
接收灵敏度		50欧姆天线直接输入/1K Kbps		-115		dBm
接收带宽				200		KHz
工作电压			3.0	5.0	5.5	V
工作电流	IRC			5.5		mA
解码输出最高电压		RL=500K	2.8	3.75	5	V
解码输出最低电压					0.5	V
工作温度			-20		+70	℃

电源5V 温度25℃ 频率433.92MHz 测试条件下测试

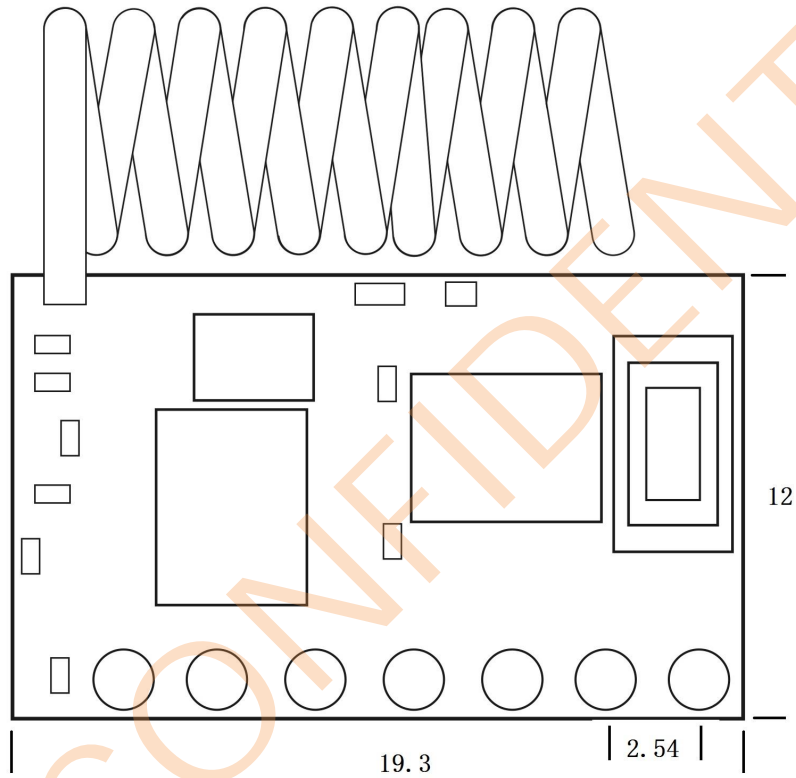
参数	符号	状态	参考值			单位
			最小	标准	最大	
工作频率	Fc		433.82	433.92	434.02	MHz
调制方式			ASK			
接收灵敏度		50欧姆天线直接输入/1K Kbps		-115		dBm
接收带宽				200		KHz
工作电压			3.0	5.0	5.5	V
工作电流	IRC			6.5		mA
解码输出最高电压		RL=500K	2.8	3.75	5	V
解码输出最低电压					0.5	V
工作温度			-20		+70	℃

6. 使用说明

1. 上电后D1-D4输出低, 有相应按键时输出高;
2. D1-D4任意一个有输出时、VT输出高;
3. 对码: 按一下模块上的学习按钮, LED常亮, 1秒内按遥控器键进行学习, 学习成功后进入点动模式;
4. 清码: 按8次按键后LED快闪3次, 表示清码成功.

WFH CONFIDENTIAL

7. 模块尺寸及外形标注



单位: mm